

**UCHWAŁA NR XXXI/246/2017
RADY GMINY MANOWO**

z dnia 29 września 2017 r.

w sprawie zaliczenia drogi do kategorii dróg gminnych

Na podstawie art. 18 ust. 2 pkt 15 ustawy z dnia 8 marca 1990r. o samorządzie gminnym (Dz.U. z 2016 poz.446 ze zm.) oraz art. 7 ust. 1 i 2 w zw. z art. 10 ust. 2 i 3 ustawy z dnia 21 marca 1985r. o drogach publicznych (Dz.U. z 2016 poz. 1440 ze zm.), po zasięgnięciu opinii Zarządu Powiatu Koszalińskiego Rada Gminy Manowo uchwala co następuje:

§ 1. Zalicza się do kategorii dróg gminnych drogę oznaczoną w ewidencji gruntów jako działka nr ewidencyjny 1/2 obr. Kopanino, położoną w Kopaninie. Przebieg przedmiotowej drogi został określony na mapie stanowiącej załącznik nr 1 do niniejszej uchwały.

§ 2. Wykonanie uchwały powierza się Wójtowi Gminy Manowo.

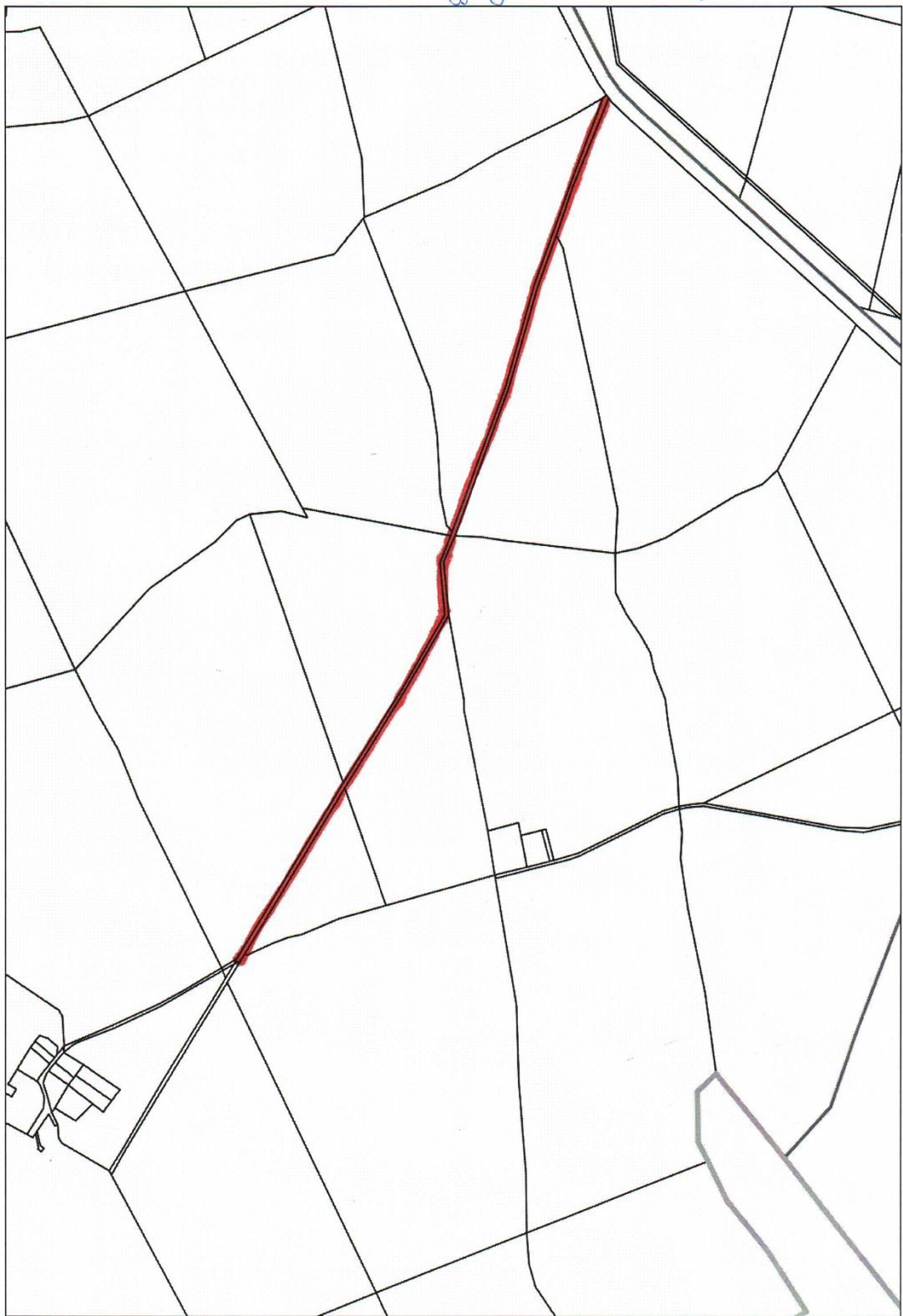
§ 3. Uchwała wchodzi w życie po upływie 14 dni od ogłoszenia w Dzienniku Urzędowym Województwa Zachodniopomorskiego, z mocą obowiązującą od dnia 1 stycznia 2018 r.

Przewodniczący Rady

Jan Prus

Załącznik do Uchwały Nr XXXI/246/2017
RADY GMINY MANOWO
z dnia 29 września 2017 r.


Plan ewidencyjny kopania gmina Manowo



Wydruk w skali 1:10000

WebEWID

strona 1/1

 do zaliczenia do kategorii dróg gminnych

UZASADNIENIE

Na podstawie Uchwały Nr XXXI/277/17 Rady Powiatu w Koszalinie z dnia 13 września 2017 r. w sprawie pozbawienia kategorii dróg powiatowych drogi Nr 3537Z zlokalizowanej na terenie gminy Manowo w celu zaliczenia jej części do kategorii dróg gminnych, a w części wyłączenia z użytkowania - niniejsza droga została pozbawiona kategorii dróg powiatowych. Ww uchwała została podjęta po wyrażeniu przez Wójta Gminy Manowo woli podjęcia działań zmierzających do zaliczenia jej do kategorii dróg gminnych. Droga ta użytkowana jest przede wszystkim przez mieszkańców gminy Manowo a w szczególności mieszkańców miejscowości Kopanino.

Zgodnie z art. 7 ust. 1 i 2 ustawy z dnia 21 marca 1985r. o drogach publicznych do dróg gminnych zalicza się drogi o znaczeniu lokalnym niezaliczone do innych kategorii, stanowiące uzupełniającą sieć dróg służących miejscowym potrzebom, z wyłączeniem dróg wewnętrznych. Przedmiotowa droga użytkowana jest przede wszystkim przez mieszkańców miejscowości Kopanino.