

**U C H W A Ł A NR XLIV/317/2018**  
**R A D Y G M I N Y M A N O W O**  
**z dnia 6 listopada 2018 r.**

**w sprawie wyrażenia zgody na ustanowienie służebności przesyłu na nieruchomości**

Na podstawie art. 18 ust. 2 pkt 9 lit. a) ustawy z dnia 8 marca 1990 r. o samorządzie gminnym (Dz. U. z 2018 r. poz. 994 ze zm.), **Rada Gminy Manowo uchwala, co następuje**

**§ 1.** Wyraża się zgodę na ustanowienie odpłatnej służebności przesyłu na nieruchomości obejmującej działkę nr 154/33 w obrębie ewidencyjnym Manowo, dla której Sąd Rejonowy w Koszalinie Wydział Ksiąg Wieczystych prowadzi księgę wieczystą KO1K/00112967/8 o długości 180 m i szerokości 0,5 m polegającej na:

1) prawie do korzystania z nieruchomości obciążonej w zakresie niezbędnym do posadowienia na nich kabla elektroenergetycznego średniego napięcia w zamian odcinka linii napowietrznej 15kV nr 378/000 relacji „GPZ Południe” Mostowo MPWiK

2) znoszeniu istnienia posadowionych na nieruchomości obciążonej urządzeń , o których mowa w pkt 1, po ich posadowieniu,

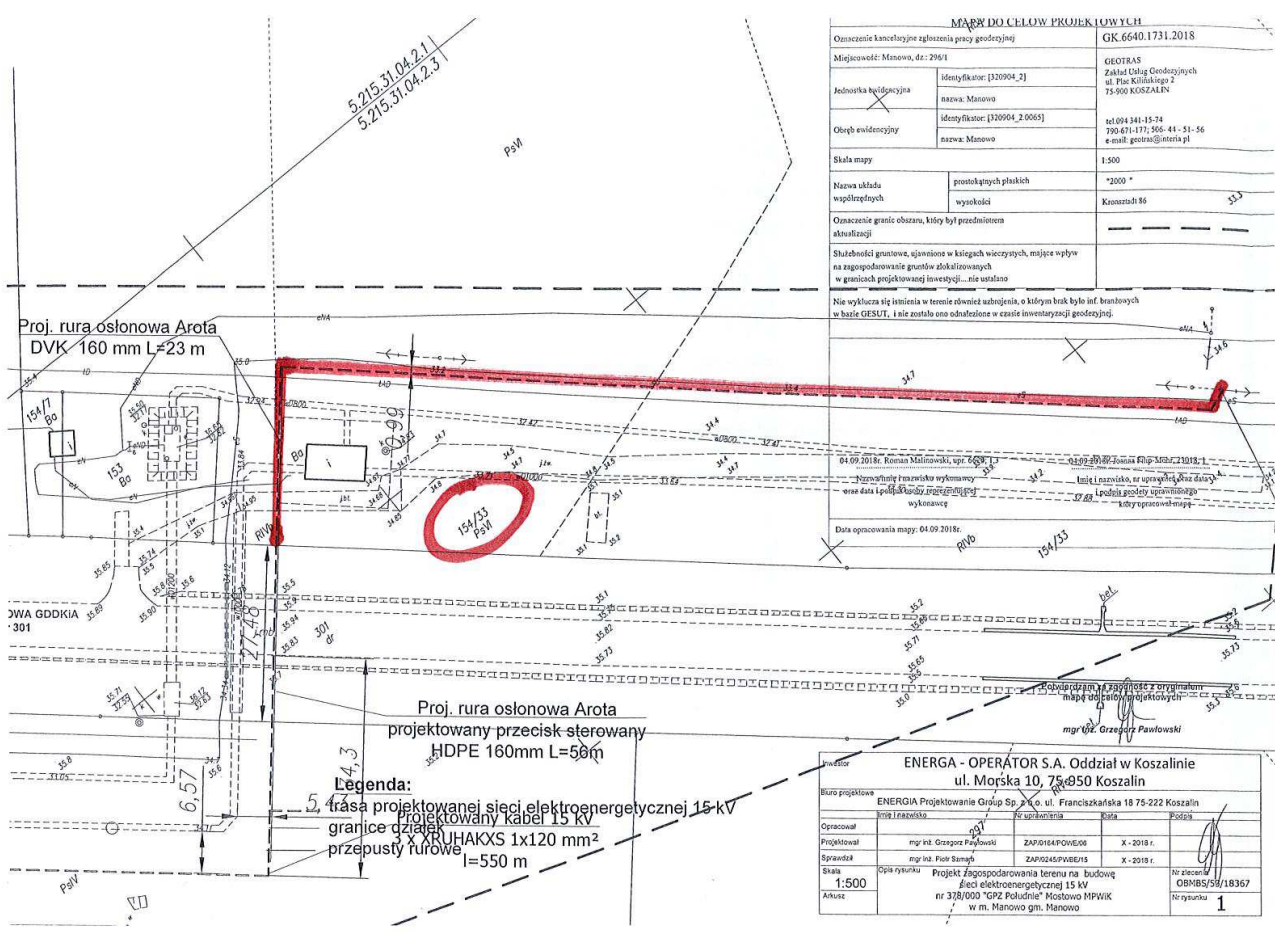
3) prawie do korzystania z nieruchomości obciążonej w zakresie niezbędnym do dokonania konserwacji, remontów, modernizacji, usuwania awarii oraz przebudowy urządzeń , o których mowa w pkt 1 , wraz z prawem wejścia i wjazdu na teren odpowiednim sprzętem.

**§ 3.** Wykonanie uchwały powierza się Wójtowi Gminy Manowo.

**§ 4.** Uchwała wchodzi w życie z dniem podjęcia i podlega ogłoszeniu w Biuletynie Informacji Publicznej Gminy Manowo oraz wywieszenie na tablicy ogłoszeń Urzędu Gminy Manowo.

## **Uzasadnienie**

ENERGA Group w imieniu ENERGA Operator wystąpiła do Wójta Gminy Manowo z pismem o wyrażenie zgody na odpłatne ustanowienie służebności przesyłu dla urządzeń elektroenergetycznych planowanych na działce nr 154/33, położonej w obrębie ewidencyjnym Manowo, której Gmina Manowo jest właścicielem. Wartość tej służebności zostanie ustalona na podstawie operatu szacunkowego sporządzonego przez rzeczoznawcę majątkowego.



**MAPA DO CELOW PROJEKTOWYCH**

Oznaczenie kancelaryjne zgłoszenia pracy geodezyjnej		GK.6640.1731.2018
Miejscowość: Manowo, dz.: 296/1	Identyfikator: [320904_2]	GEOTRAS
Jednostka wykonawcza	adres: Manowo	Zakład Geodezyjnych ul. Flak Kosińskiego 2 75-900 KOSZALIN
Obiekt ewidencyjny	Identyfikator: [320904_2 0065]	tel 094 341 15 74 790 671 177; 566 44 51 56 e-mail: geotras@interia.pl
Skala mapy	1:500	
Metoda układu współrzędnych	punktów płaskich wysokości	"2000" Koszalin 86
Oznaczenie granic obszaru, który był przedmiotem aktualizacji	-----	
Słabejności geologiczne, ujawnione w księgach wieczystych, mające wpływ na zagospodarowanie gruntów dzikoekologicznych, w granicach projektowanej inwestycji - nie ustalono		
Nie wyklucza się istnienia w terenie elementów zabudowań, o którym brak było inf. branychowych w bazie GESUT, i nie zostało ono odnotowane w czasie inwentaryzacji geodezyjnej.		

04.09.2018r. Roman Malinowski, spr. 6658/13

Niewłaściciel terenów wykazanych w orzeczeniu sądu z dnia 14.04.2018r. w sprawie: o ustalenie stanu faktycznego, w którym wyznacza się granice nieruchomości, w tym: 1) nazwiska, nr uprawnień oraz danych osobowych właścicieli nieruchomości; 2) podziału nieruchomości; 3) innych sprawców w mapie.

Data opracowania mapy: 04.09.2018r.

mgr inż. Grzegorz Pasłowski

**ENERGA - OPERATOR S.A. Oddział w Koszalinie  
ul. Morska 10, 75-950 Koszalin**

Biuro projektowe				ENERGIA Projektowanie Group Sp. z o.o. ul. Franciszkańska 18 75-222 Koszalin	
Opracował	mgr inż. Grzegorz Pasłowski	ZAP/0164/PWE/008	X-2018 r.	 Nr zlecenia: OBMS/59/18367 Nr rysunku: 1	
Projektował	mgr inż. Piotr Samski	ZAP/0245/PWE/015	X-2018 r.		
Sprawdził					
Skala	Opis rysunku: Projekt zagospodarowania terenu na budowę linii elektroenergetycznej 15 kV nr 378/000 "GPZ Południe" Mostowo MPWiK w m. Manowo gm. Manowo				
Arkusz	1:500				