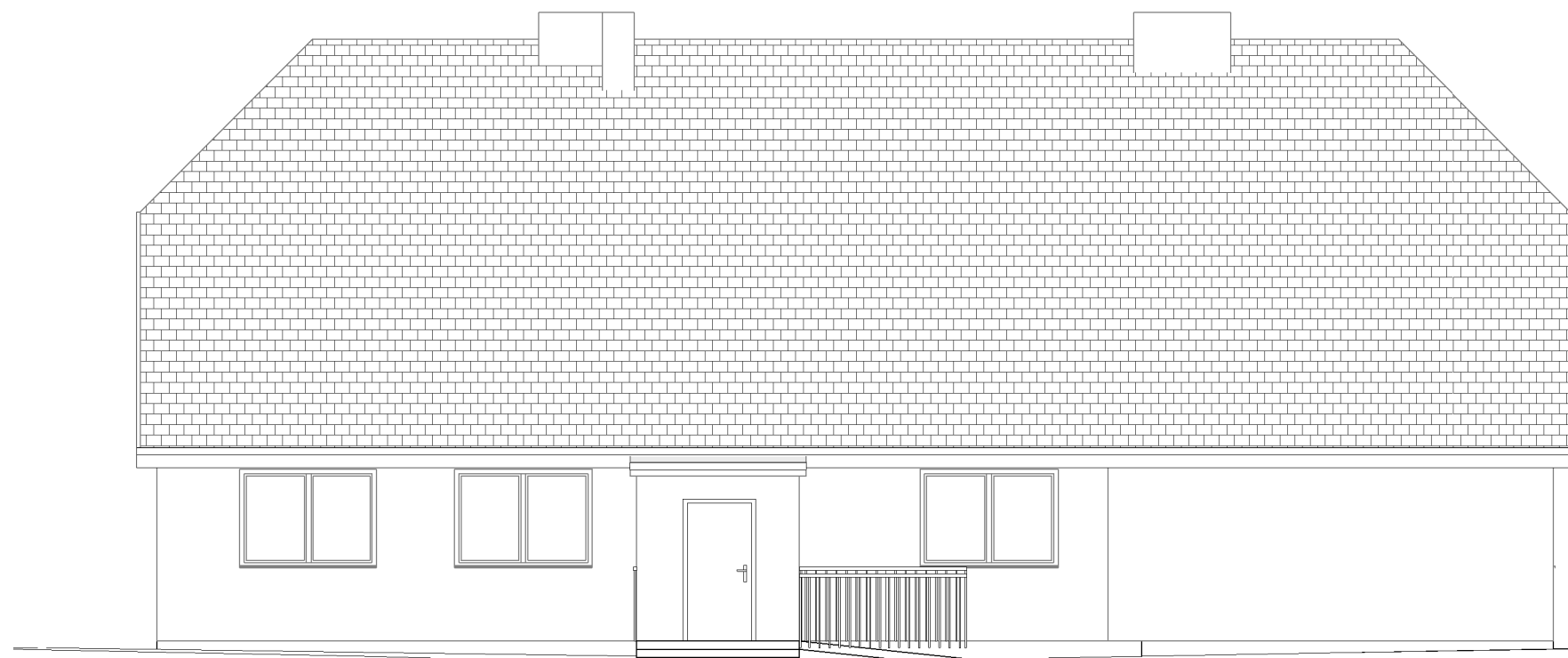


ELEWACJA POŁUDNIOWA



ELEWACJA PÓŁNOCNA

Obiekt	Remont świetlicy wiejskiej w miejscowości Manowo		
Lokalizacja	Dz. nr247 gmina Manowo. Manowo 37		
Inwestor	Gmina Manowo 76-015 Manowo 40		
treść rysunku	ELEWACJE		
Branża	INWENTARYZACJA		Nr 8/8
Funkcja	Imię i Nazwisko	Nr upr.	Data skala 1 : 100
Opracował	inż. Krzysztof Oleśiak		08.2013