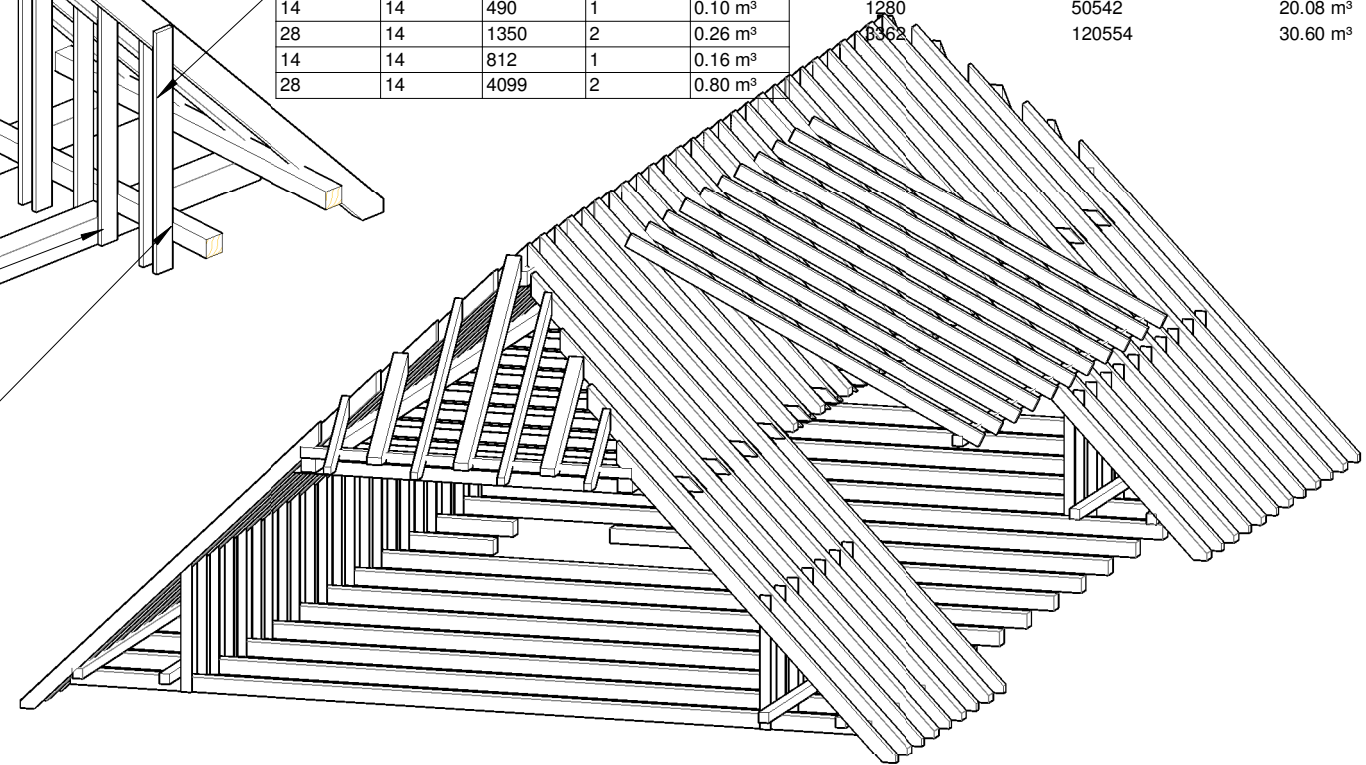


Zestawienie ram konstrukcyjnych				
Wysokość	szerokość	Długość	Liczba	Objętość
0		650	1	0.03 m ³
0		978	1	0.05 m ³
0		1628		0.08 m ³
864	5	26141	48	2.43 m ³
864		26141		2.43 m ³
198	8	6002	11	0.86 m ³
198		6002		0.86 m ³
40	10	225	2	0.04 m ³
40	10	238	2	0.04 m ³
40	10	553	2	0.11 m ³
40	10	589	2	0.11 m ³
140	10	2771	7	0.54 m ³
40	10	1112	2	0.22 m ³
40	10	1152	2	0.23 m ³
40	10	1445	2	0.29 m ³
40	10	1497	2	0.30 m ³
140	10	5898	7	1.17 m ³
280	10	12216	14	2.42 m ³
880		27697		5.47 m ³
14	14	435	1	0.09 m ³
14	14	443	1	0.09 m ³
28	sł. 38x140	916	2	0.18 m ³
14	14	490	1	0.10 m ³
28	14	1350	2	0.26 m ³
14	14	812	1	0.16 m ³
28	14	4099	2	0.80 m ³

Zestawienie ram konstrukcyjnych				
Wysokość	szerokość	Długość	Liczba	Objętość
140		8544		1.68 m ³
40	20	331	2	0.13 m ³
40	20	355	2	0.14 m ³
20	20	284	1	0.11 m ³
20	20	294	1	0.12 m ³
40	20	659	2	0.26 m ³
20	20	334	1	0.13 m ³
20	20	350	1	0.14 m ³
140	20	2771	7	1.08 m ³
20	20	477	1	0.19 m ³
20	20	523	1	0.21 m ³
20	20	539	1	0.21 m ³
40	20	1279	2	0.50 m ³
40	20	1325	2	0.52 m ³
20	20	692	1	0.28 m ³
40	20	1612	2	0.64 m ³
40	20	1670	2	0.66 m ³
120	20	5056	6	2.00 m ³
220	20	9598	11	3.80 m ³
300	20	16661	15	6.66 m ³
20	20	1633	1	0.65 m ³
40	20	4099	2	1.64 m ³
1280		50542		20.08 m ³
8362		120554		30.60 m ³



Obiekt	Remont świetlicy wiejskiej w miejscowości Manowo		
Lokalizacja	Dz. nr247 gmina Manowo. Manowo 37		
Inwestor	Gmina Manowo 76-015 Manowo 40		
treść rysunku	Więźba dachowa		
Branża	KONSTRUKCJA		Nr 6/8
Funkcja	Imię i Nazwisko	Nr upr.	Data
Opracował	inż. Krzysztof Olesiak		08.2013