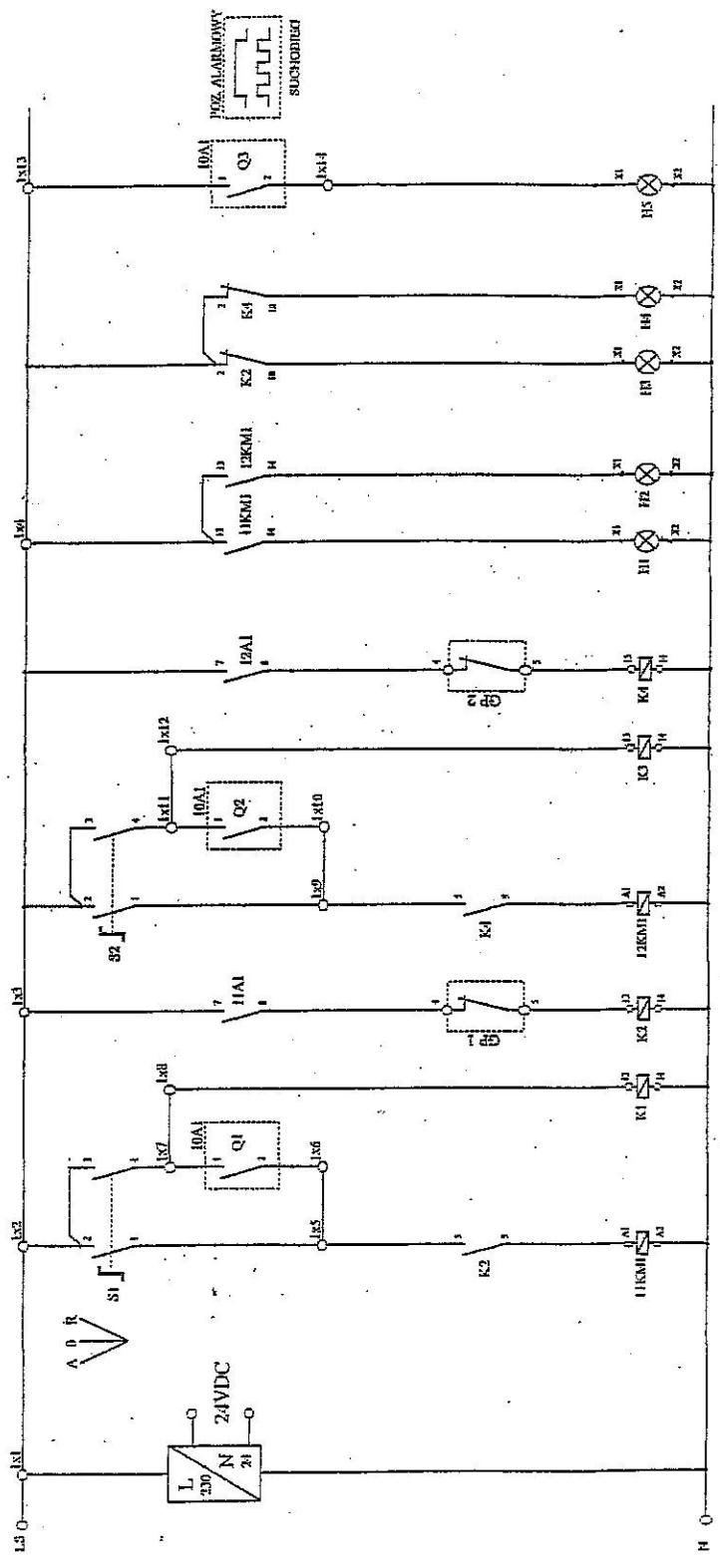


PRACA		AWARIA	
P1	P2	P1	P2



<b>Obiekt</b>	Budowa sieci kanalizacji sanitarnej grawitacyjnej i tłocznej wraz z przepompownią ścieków oraz budowa sieci wodociągowej rozdzielczej i zalicznikowej linii kablowej NN do przepompowni w m. Kretomino dz.nr 123/9	Podpis
<b>Zadanie</b>	Schemat ideowy sterowania rozdzielnicą RS	
<b>Opracował</b>	tech. Zygmunt Plich A/PNB/8300/82/79 ZAP/IE/2560/01	
		Data: 09.2013
		Nr rys. 4.a