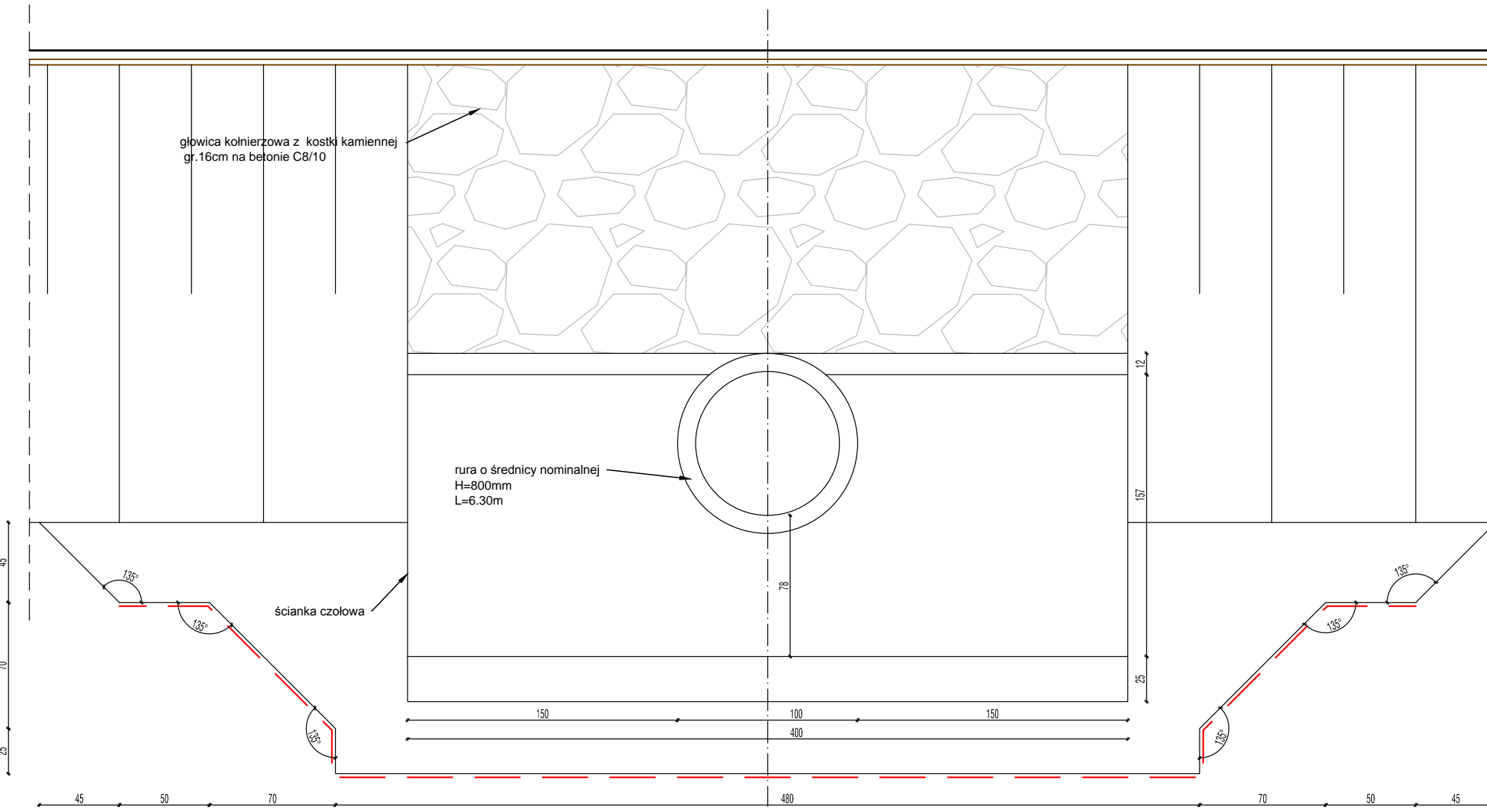
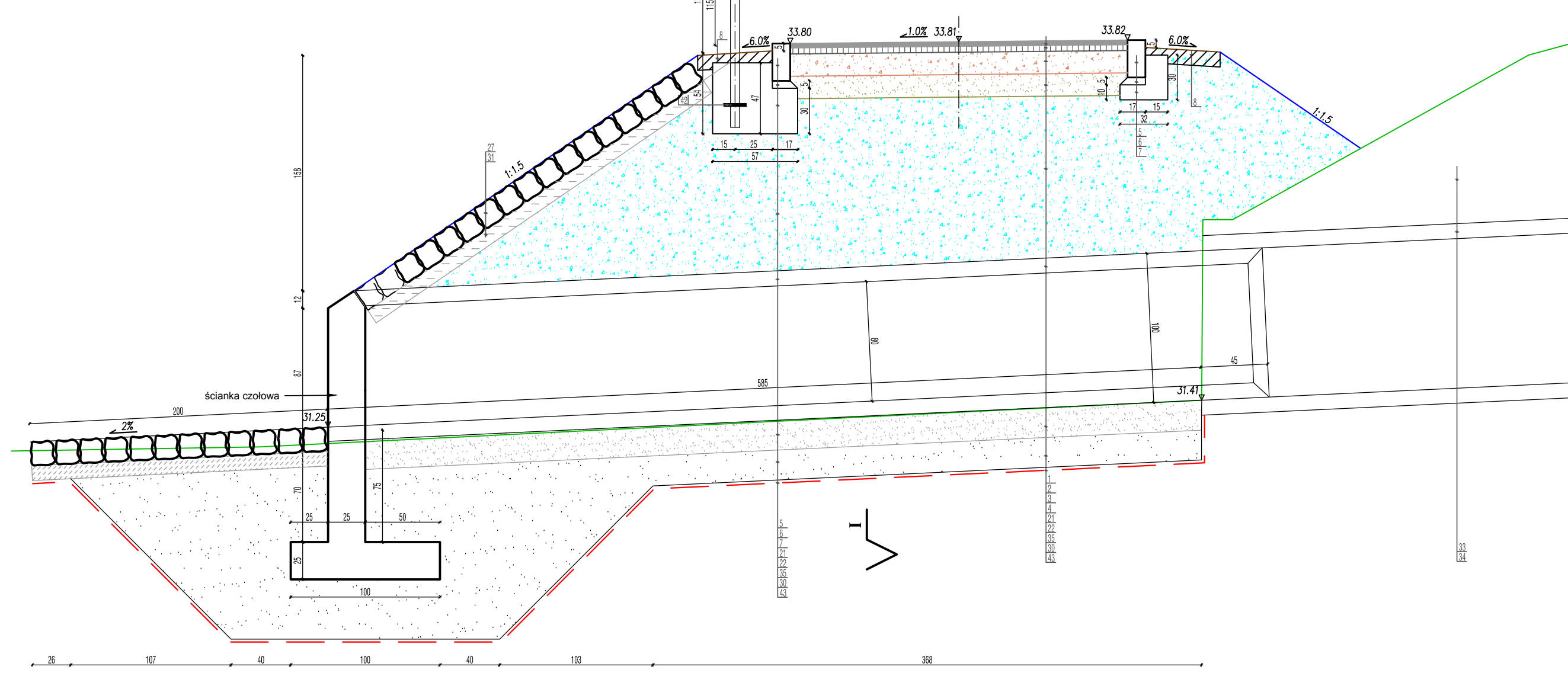


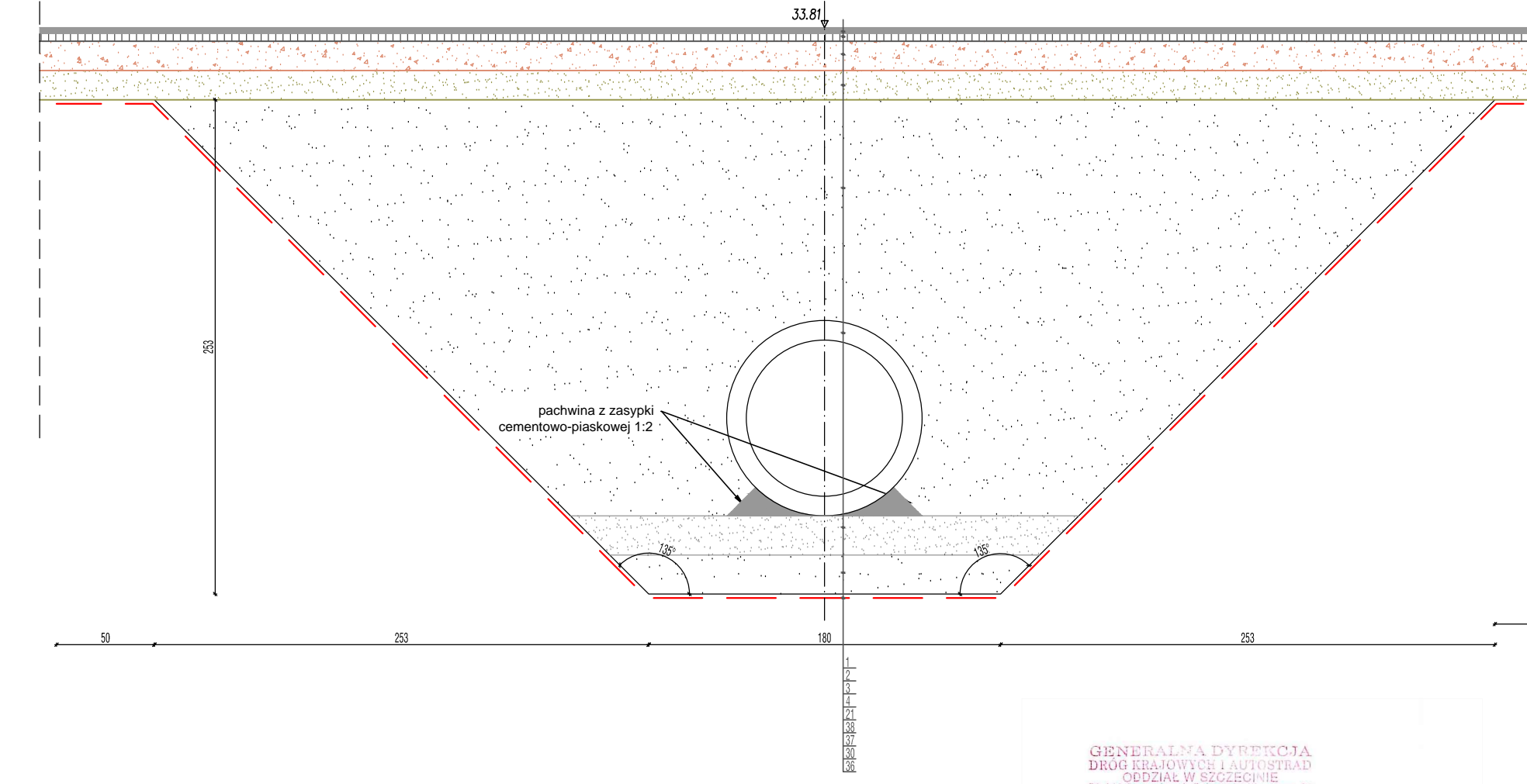
Widok z boku od strony wylotu przepustu
Skala 1:20



PRZEKRÓJ I-I
ciąg pieszo-rowerowy
Skala 1:20



II
Skala 1:20



Oznaczenia:

1	w.ścieralna z mieszanki betonu asfaltowego ACBS 50/70 gr. 3cm
2	w.wiązająca z mieszanki betonu asfaltowego AC17S 50/70 gr. 4cm
3	podbudowa zasadnicza z kruszywa mięziwiązanego C ₄₀₀ gr. 15cm
4	w. granitu naturalnego stabilizowanego cementem z betoniami f _{cm} =2,5MPa gr. 15cm
5	spornik betonowy 12x25cm
6	podsyпка piaskowo-cementowa 4:1, gr. 5cm
7	ława betonowa z oporem z betonu C12/15
8	hormus gr. 10cm obsiany trawą
9	krążek betonowy 15x22cm
10	izolowanie na gr. 5cm warstwa folialeta z betonu AC 11S gr. 5cm
11	rura przepustowa z polietylenu o średnicy nominalnej 800mm
12	geosiatka 120x120
13	warstwa ścierna z betonu AC 11S gr. 5cm
14	warstwa wiążąca z betonu AC 16W gr. 8cm
15	barierę U-12a
16	podbudowa z betonu AC 16W gr. 10cm
17	podbudowa z kruszywa łamanego 0-31,5mm stabiliz. mech. gr. 20cm
18	kostka betonowa gr. 8cm
19	rura przepustowa z polietylenu o średnicy nominalnej 800mm
20	rura przepustowa z polietylenu o średnicy nominalnej 470mm
21	grunt nasypowy niewiądzący-Wz=1,0
22	rura przepustowa z polietylenu o średnicy nominalnej 800mm
23	bariera ochronna-poziom powstrzymywanie N2
24	ława betonowa z betonu C12/15
25	kostka betonowa gr. 6cm
26	podsyпка piaskowo-cementowa 4:1, gr. 3cm
27	bruk kamenny nierówny gr. 16-18cm
28	warstwa odciążająca z pospółki 0-31,5 gr. 10cm
29	betonowa nawierzchnia ciągu pieszo-rowerowego
30	warstwa odciążająca z pospółki 0-31,5 gr. 20cm
31	chudy beton gr. 10cm
32	betonowa bariera drogowa
33	betonowy nasyp
34	betonowy przepust
35	piasek 0,20mm Wz=0,98 gr. 20cm
36	podbudowa zasadnicza z kruszywa mięziwiązanego C ₄₀₀ gr. 20cm
37	betonowa nawierzchnia
38	warstwa wiążąca z betonu AC 16W gr. 7cm
39	krążek betonowy 15x30cm
40	warstwa odciążająca z pospółki 0-31,5 gr. 15cm
41	obniżenie betonowe 8x30cm
42	ława
43	geowłókna separacyjno-stabilizująca

GENERALNA DYREKCJA
DRÓG KRAJOWYCH I AUTOSTRAD
ODDZIAŁ W SZCZECINIE
70-340 Szczecin, al. Bałtyków Władysław 53
Skrytka pocztowa 88, tel. numer (0-44) 43-85-000
E-mail: biuro@gdki.gov.pl, www.gdki.gov.pl
NIP: 780-000-0001, REGON: 140870772

rok DO PISUM 18 Dnia 31.05.2017.
NA O.Sz. Z-3.4340.5. 2017. A.4f

PRACOWNIA PROJEKTOWA "DROGA" mgr inż. Łukasz Rydzik adres do korespondencji: Nowe Bielice 48k/1, 76-039 Biesiekierz			
Nazwa i adres inwestora: Gmina Manowo, Manowo 40, 76-015 Manowo			
Nazwa i adres obiektu budowlanego: BUDOWA CIĄGU PIESZO-ROWEROWEGO WZDŁUŻ DRUGI KRAJOWEJ NR 11			
Branaż:	Drogowa	Tytuł rysunku:	Przekrój konstrukcyjny N-N
Stanowisko:	Inż. Jerzy Bakalarz	Nr uprawnień:	Podpis: [Signature]
Projektował:	inż. Jerzy Bakalarz	ZAP/BO/2206/01	Data: 03.2016r.
Sprawdził:	mgr inż. Łukasz Rydzik		Nr rys. 4.4
Opracował:	inż. Aleksander Ofierzyński	ZAP/BD/2098/01	
RYSUNEK NR 4.4		ARKUSZ 1/2	