

MAPA DO CELÓW PROJEKTOWYCH

Gm. Manowo [320904_2] ; obr. Rosnowo [0063] ; dz. 321/10, 321/11

ARKUSZ 1(1)

Mapa w układzie współrzędnych: „PL-2000/5”
 Układ wysokości: Kronstadt '86
 Sekcje mapy: 5.214.31.09.1.3, 5.214.31.09.3.1
 SKALA: 1:500

Obszar opracowania
 Oznaczenie kancelaryjne pracy geodezyjnej: GK.640.1545.2017
 Data opracowania: 10.05.2017r.
 Legenda: - - - - - żywiokół

W zakresie pomiaru nie badano istnienia obciążeń nieruchomości w postaci służebności przechodu lub przejazdu.

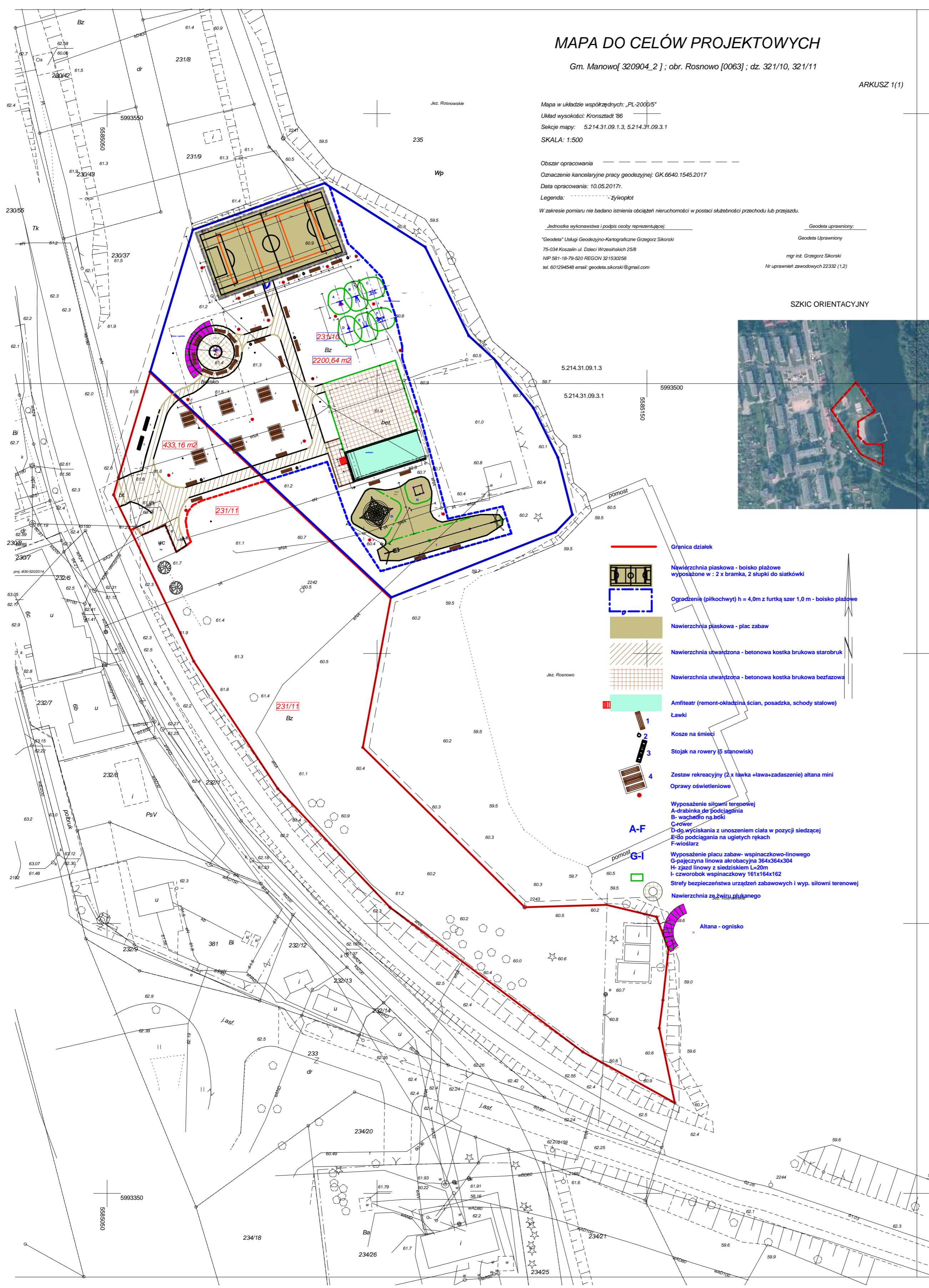
Jednostka wykonawstwa i podpis osoby reprezentującej:

Geodeta* Usługi Geodezyjno-Kartograficzne Grzegorz Sikorski
 75-034 Koszalin ul. Dłoci Wrzeszkich 25B
 NIP 581-18-79-520 REGON 321530258
 tel. 601294548 email: geodeta.sikorski@gmail.com

Geodeta uprawniony:

Geodeta Uprawniony
 mgr inż. Grzegorz Sikorski
 Nr uprawnień zawodowych 22332 (1,2)

SKZIC ORIENTACYJNY



- Granica działek
- Nawierzchnia płaskowa - boisko plażowe wyposażone w : 2 x bramka, 2 słupki do siatkówki
- Ogrózenie (piłkochwył) h = 4,0m z furtką szer 1,0 m - boisko plażowe
- Nawierzchnia płaskowa - plac zabaw
- Nawierzchnia utwardzona - betonowa kostka brukowa starobruk
- Nawierzchnia utwardzona - betonowa kostka brukowa bezfazowa
- Amfiteatr (remont-okładzina ścian, posadzka, schody stalowe)
- Ławki
- Kosze na śmieci
- Stojak na rowery (5 stanowisk)
- Zestaw rekreacyjny (2 x ławka +ława+zadaszenie) altana mini
- Oprawy oświetleniowe
- Wyposażenie siłowni terpenowej
 A-drabinka do podciągania
 B- wachadło na boki
 C-owier
 D-do wyściskania z unoszeniem ciała w pozycji siedzącej
 E-do podciągania na ugiętych rękach
 F-wiosłarz
- Wyposażenie placu zabaw- wspinaczkowo-linowego
 G-pajęczyna linowa akrobacyjna 364x364x304
 H- zjazd linowy z siedziskiem L=20m
 I- czworobok wspinaczkowy 161x164x162
- Strzelnica bezpieczeństwa urządzeń zabawowych i wyp. siłowni terpenowej
- Nawierzchnia ze żwiru płukanego
- Altana - ognisko

FORBUD			
BIURO	Przedsiębiorstwo Projektowania i Obsługi Inwestycji "FORBUD" Koszalin ul. Śliwkowa 8/8		
INWESTOR	Gmina Manowo 76-015 Manowo 40		
TEMAT	Rozbudowa i przebudowa infrastruktury rekreacyjnej terenu kąpieliska w Rosnowie		
ADRES INWESTYCJI	Rosnowo działki nr 231/10, 231/11		
PROJEKT	PROJEKT ZAGOSPODAROWANIA TERENU ORAZ SZKICE I RYSUNKI DO ZGŁOSZENIA ROBÓT BUDOWLANYCH		
PROJEKTOWAŁ:	mgr inż. arch. Romuald Hrynków upr. nr UAN/N/7210/584/87		
SPRAWDZIŁ:	mgr inż. Sławomir Zwiefka		
TYTUŁ RYSUNKU	Projekt Zagospodarowania Terenu		
DATA	SKALA	NR RYSUNKU	
maj 2017 r.	1:500	Z	1