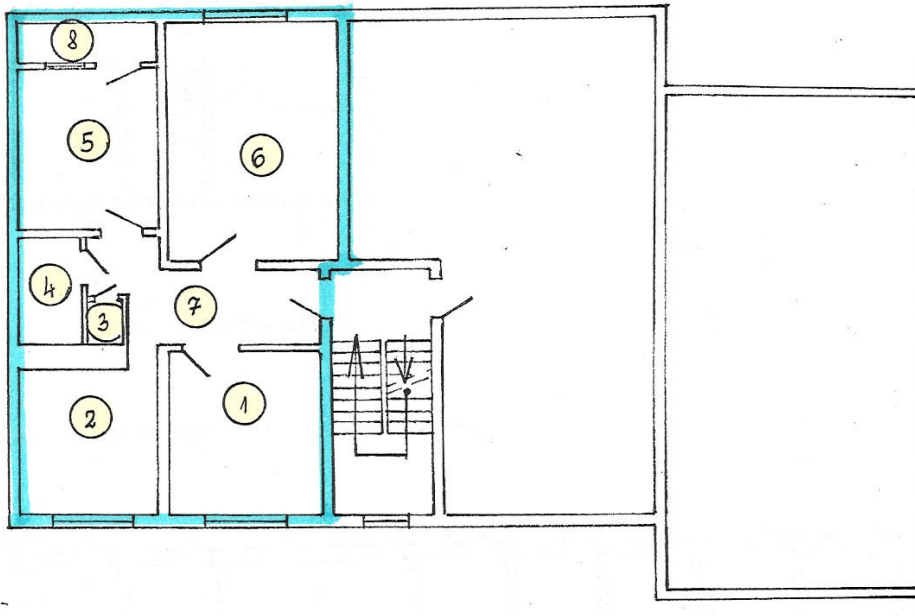


Rzut

lokalu mieszkalnego nr. 3 położony na II kondygnacji
w budynku mieszkalnym wielorodzinnym z pomieszczeniami przynależnymi
miejscowości **Manowo nr. 7 D**, działka nr. 26/42
pustostan



Zestawienie powierzchni użytkowej lokalu mieszkalnego

①	pokój ✓	=	12,70	m ²
②	kuchnia ✓	=	10,80	m ²
③	ubikacja ✓	=	1,10	m ²
④	łazienka ✓	=	3,10	m ²
⑤	pokój ✓	=	11,70	m ²
⑥	pokój ✓	=	17,70	m ²
⑦	przedpokój ✓	=	7,90	m ²
⑧	loggia	=	-	
Razem		=	65,00	m ²

Bogdan W. WEJER
uprawnienia budowlane
nr 204/66
M. ZAP/BO/2421/01