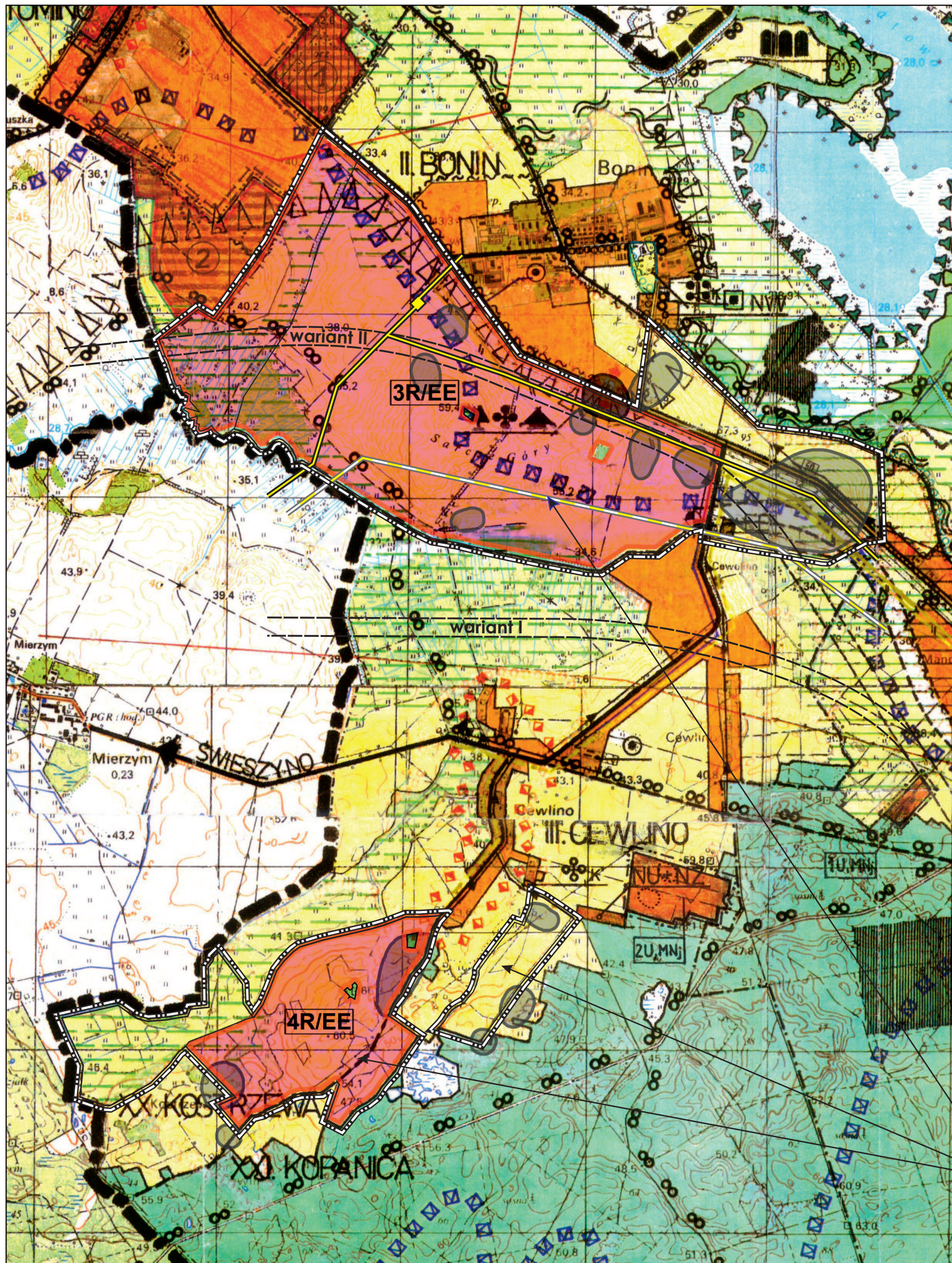


**Załącznik nr 3 do uchwały Nr XVIII/119/2012  
Rady Gminy Manowo  
z dnia 31 maja 2012 r.**

**Wyrys ze studium uwarunkowań  
i kierunków zagospodarowania przestrzennego gminy Manowo**

dla farmy elektrowni wiatrowych w obrębach Bonin i Cewlino  
do miejscowego planu zagospodarowania przestrzennego gminy Manowo  
skala 1:25 000



**LEGENDA:**

- granice opracowania
- 3EE 4EE tereny rolnicze z dopuszczeniem lokalizacji elektrowni wiatrowych
- linie rozgraniczające tereny o różnych funkcjach
- strefa "VII"/"VIII" ochrony archeologiczno-konserwatorskiej
- przebieg istniejącego gazociągu wysokiego ciśnienia ze stacją red.-pom. 1 stopnia
- orientacyjna lokalizacja projektowanego gazociągu wysokiego ciśnienia

**I. GRANICE ADMINISTRACYJNE I PLANISTYCZNE**

- GRANICE OBRĘBÓW GEODEZYJNYCH
- GRANICE OBSZARÓW ELEMENTARNYCH O OKREŚLONEJ DOCELOWEJ FUNKCJI DOMINUJĄCEJ

**III. POLITYKA OCHRONY ŚRODOWISKA PRZYRODNICZEGO.**

Obszary stanowiące lokalne wartości środowiska przyrodniczego.  
O WARTOŚCIACH UŻYTKOWYCH, ZASOBOWYCH DLA GOSPODARKI

- KOMPLEKSY LEŚNE
- ROLNICZA PRZESTRZEŃ PRODUKCYJNA
- OBSZARY PREFEROWANE DO PRODUKCJI ROLNICZEJ GRUNTY ORNE / UŻYTKI ZIELONE.
- OBSZARY O SZCZEGÓLNEJ WRAZLIWOŚCI, ZAGROŻONE:
- ZIEMNIA JEZIORA LUBIATOWSKIEGO WPEŁYWAJĄCA NA STAN FUNKCJONOWANIA REZERWATU
- TERENY WYMAGAJĄCE RENOWACJI ISTNIEJĄCYCH URZĄDZEŃ MELIORACYJNYCH.

**VII. ZASADY POLITYKI PRZESTRZENNEJ W ZAKRESIE INFRASTRUKT. TECH.**

- POSTULOWANY PRZEBIEG GŁÓWNYCH TRAS SIECI KANALIZ. SANITARNEJ / POMPOWNI ŚCIEKÓW.

**VIII. ZASADY POLITYKI PRZESTRZENNEJ W ZAKRESIE SYSTEMÓW TRANSP.**

- TYMCZASOWY PRZEBIEG EKSPRESOWEJ DROGI KRAJOWEJ NR 11
- ORIENTACYJNY, DOCELOWY PRZEBIEG EKSPRESOWEJ DROGI KRAJOWEJ NR 11
- DROGA KRAJOWA EKSPRESOWA REKOMENDOWANA TRASA DOCEL. OBEJŚCIA (OBJAZDU) MIEJSCOWOŚCI (MANOWO, GRZYBNICA).
- DROGI GŁÓWNE GMINNE
- GŁÓWNE TRASY ROWEROWE
- X. OBSZARY I STREFY STRATEGICZNE.
- STREFA PODMIEJSKA M. KOSZALINA

Miejscowy plan zagospodarowania przestrzennego gminy Manowo dla farmy elektrowni wiatrowych w obrębach Bonin i Cewlino

