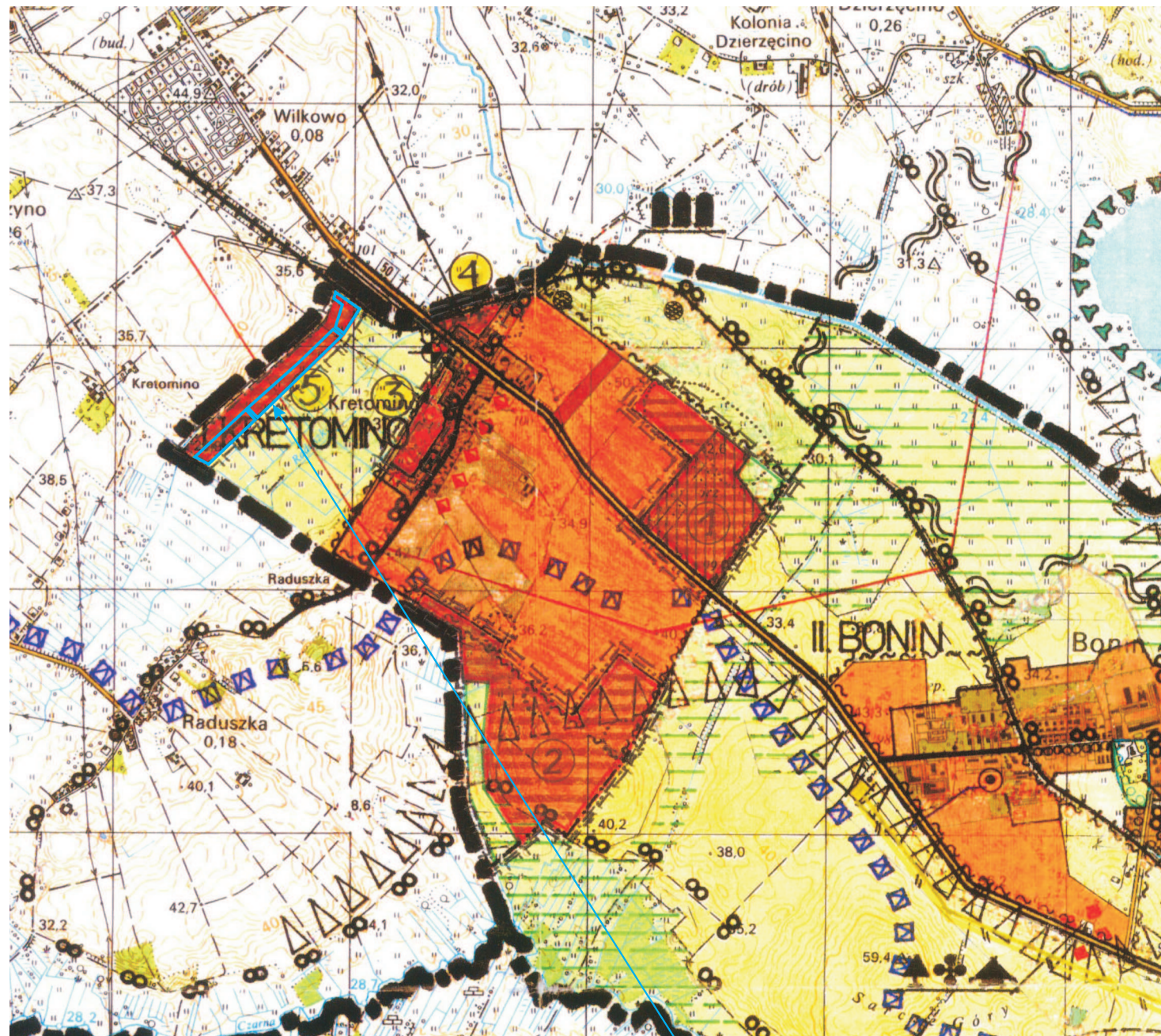


## Wyrys ze studium uwarunkowań i kierunków zagospodarowania przestrzennego gminy Manowo

do zmiany miejscowego planu zagospodarowania przestrzennego  
części wsi Kretomino w obrębie ewidencyjnym Kretomino  
w gminie Manowo dla jednostek E-4, E-5 i E-6

skala 1 : 25 000



Zmiana miejscowego planu  
zagospodarowania przestrzennego  
części wsi Kretomino w obrębie ewidencyjnym Kretomino  
w gminie Manowo dla jednostek E-4, E-5 i E-6

### LEGENDA:

— granica opracowania zmiany planu

### I. GRANICE ADMINISTRACYJNE I PLANISTYCZNE

— GRANICE GMINY

— GRANICE OBSZARÓW ELEMENTARNYCH O OKREŚLONEJ  
DOCELOWEJ FUNKCJI DOMINUJĄCEJ

### V. KIERUNKI POLITYKI PRZESTRZENNEJ W ODNIESIENIU DO OBSZARÓW ZABUDOWY.

— OBSZARY POTENCJALNE, KTÓRE MOGĄ BYĆ PRZEZNACZONE  
POD ZABUDOWĘ.

### VIII. ZASADY POLITYKI PRZESTRZENNEJ W ZAKRESIE SYSTEMÓW TRANSPORTU.

— LINIA KOLEI WĄSKOTOR. (ATRAKCYJA TURYST. KRAJOZNAWCZ. )

### LEGENDA UZUPEŁNIAJĄCA:

— OBSZARY wskazane do sporządzenia miejscowych planów zagospodarowania  
przestrzennego

