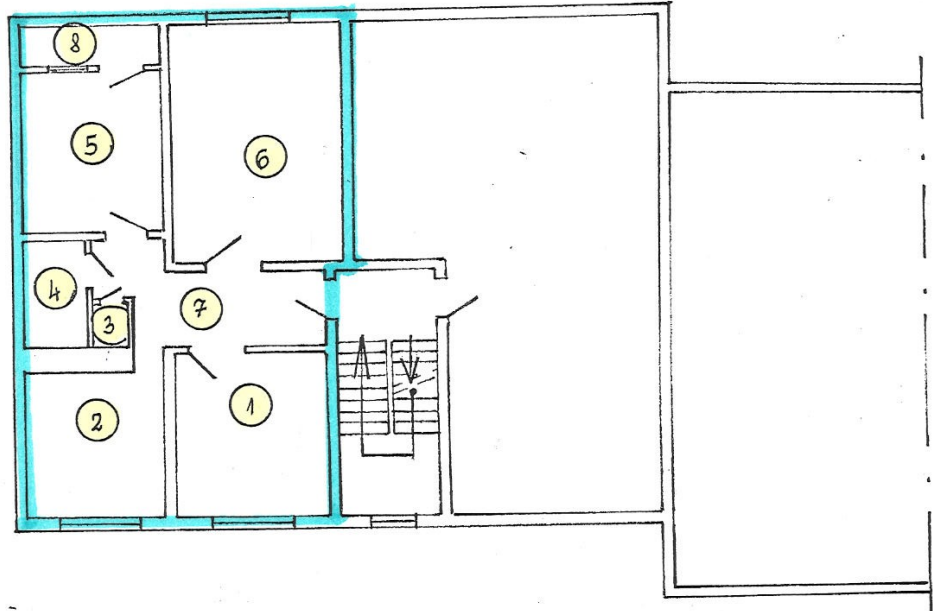


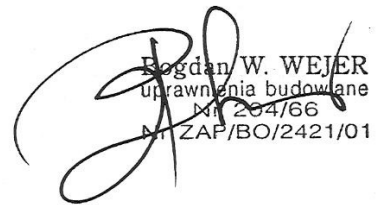
Rzut

lokalu mieszkalnego nr. 3 położony na II kondygnacji  
w budynku mieszkalnym wielorodzinnym z pomieszczeniami przynależnymi  
miejscowości Marowo nr. 7 D, działka nr. 26/42  
pustostan



Zestawienie powierzchni użytkowej lokalu mieszkalnego

|       |              |   |                      |
|-------|--------------|---|----------------------|
| ①     | połój ✓      | = | 12,70 m <sup>2</sup> |
| ②     | kuchnia ✓    | = | 10,80 m <sup>2</sup> |
| ③     | ubikacja ✓   | = | 1,10 m <sup>2</sup>  |
| ④     | toaleta ✓    | = | 3,10 m <sup>2</sup>  |
| ⑤     | połój ✓      | = | 11,70 m <sup>2</sup> |
| ⑥     | połój ✓      | = | 11,70 m <sup>2</sup> |
| ⑦     | przedpołój ✓ | = | 7,90 m <sup>2</sup>  |
| ⑧     | loggia       | = | -                    |
| Razem |              | = | 65,00 m <sup>2</sup> |

  
Bogdan W. WEJER  
uprawnienia budowlane  
Nr 204/66  
M ZAP/BO/2421/01